

# Play like Limp Bizkit- Behind blue eyes

Für den Song benötigen wir diese Akkord:

<b>Em (E Moll)</b>	<b>G6</b>	<b>D<sup>add9</sup></b>	<b>C<sup>add9</sup></b>	<b>A<sup>add9</sup></b>

Die Finger werden auf die einzelnen Saiten aufgeteilt.

**Fingersatz**

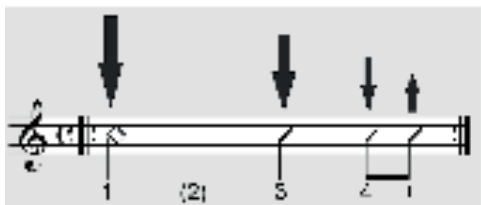
Die Zupfmuster für die einzelnen Akkorde sind.

<b>Fingersatz</b>	<b>Fingersatz Em / G<sup>6</sup></b>	<b>Fingersatz D<sup>add9</sup></b>	<b>Fingersatz C<sup>add9</sup> / A<sup>add9</sup></b>

Akkordfolge für die Strophe

||: Em | G6 | Dadd9 | Dadd9 | Cadd9 | Cadd9 | Aadd9 :||

Für den Refrain nutze dieses Anschlagsmuster.



In der Version von Limp Bizkit ist das Anschlags- und das Zupfmuster mit 16tel Noten. In Achtel ist der leichter zu zählen.

Akkordfolge für den Refrain:

C	D	G	G
C	D	E	E
Bm	Bm	Cadd9	Cadd9
Dadd9	Dadd9	Aadd9	Aadd9

Du willst richtig gut Gitarre spielen? Tutorials bringen dich nicht weiter?  
Unter <http://www.gitarrelernenonline-masterplan.de> findest den idealen Einstieg.  
Du spielst schon einige Zeit, dann teste mit der 30 Tage Geld zurück Garantie den Masterplan 2. Alle Infos unter <http://www.gitarrelernenonline-masterplan.de>